



RESUMEN BOLETÍN DE PRONÓSTICO HIDROLÓGICO



senamhi
SERVICIO NACIONAL DE METEOROLOGÍA E HIDROLOGÍA

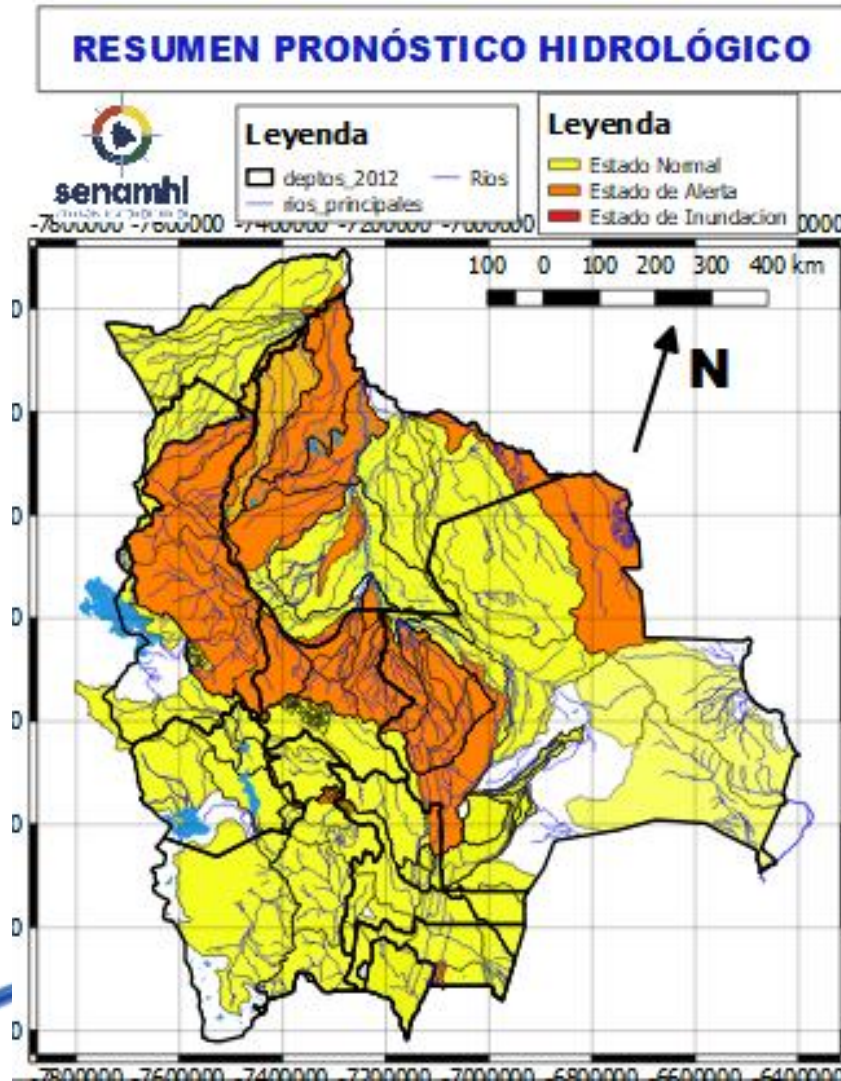
DEL 06 AL 20 MAYO DE 2024



Unidad de Análisis y Pronósticos Hidrológicos

Senamhi, Lunes 06 de mayo de 2024





Estado Normal

Estado de Alerta

Estado de Inundación

NOTA:

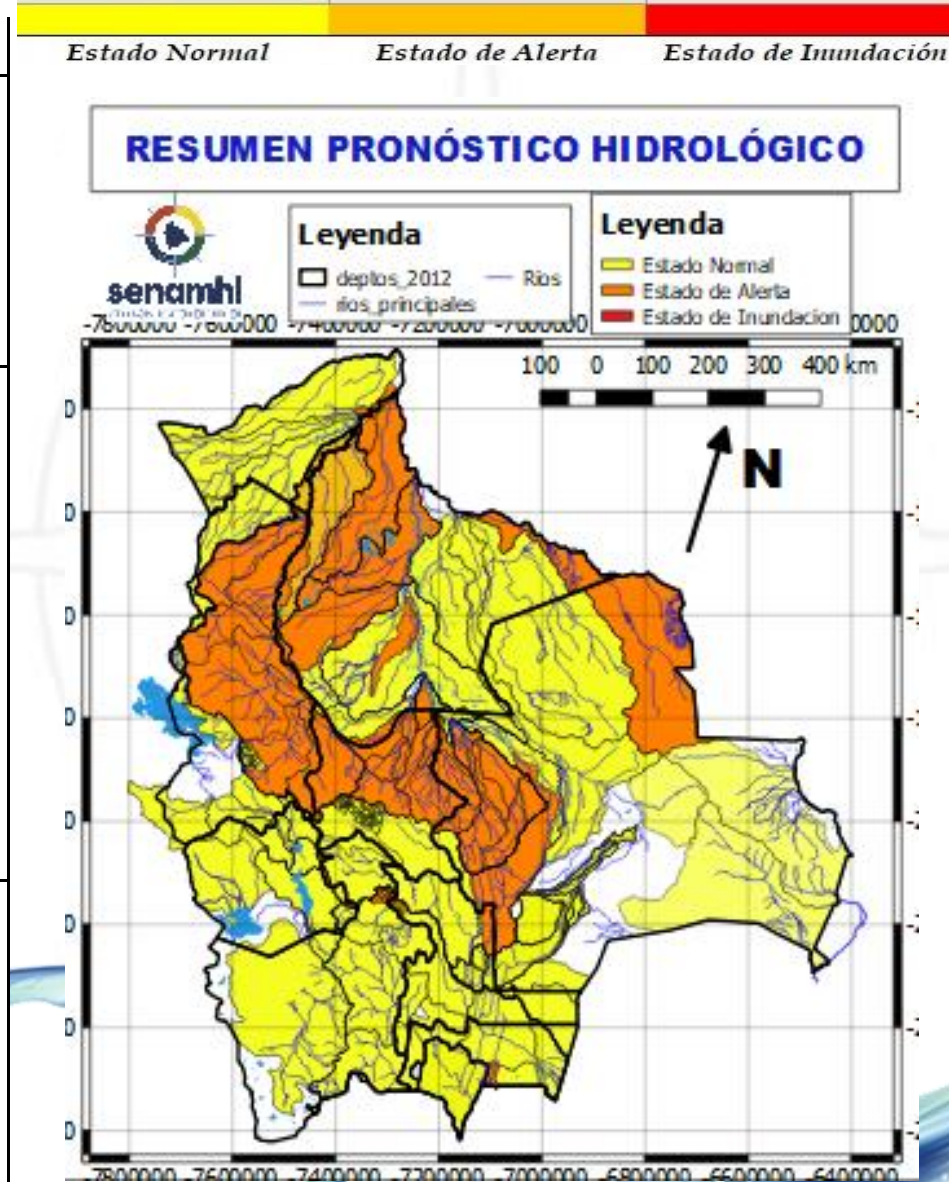
- En días 08 al 10 y 12 al 16 mayo posibles ascensos en Tarija, Potosí, Chuquisaca, **Santa Cruz**, **Cochabamba (norte)**, **La Paz (Norte Yungas)** Oruro, Beni, y Pando, el desarrollo se encuentra en las hojas que siguen.
- En días 17 al 20 mayo posibles ascensos en **Santa Cruz**, **Potosi**, **Chuquisaca**, **Cochabamba**, **La Paz**, **Beni** y **Pando** cualquier cambio se dará a conocer en el tiempo más prudente posible.
- **Cualquier cambio se dará a conocer en el tiempo más prudente posible.**
- **La delimitación es a nivel de Sub-Cuencas**

Posible Alerta Hidrológica con crecidas del 08 al 10 de mayo para: Santa Cruz, Cochabamba y La Paz
Esta difundirá en el tiempo más prudente posible

RESUMEN DEL BOLETÍN DE PRONÓSTICO HIDROLÓGICO

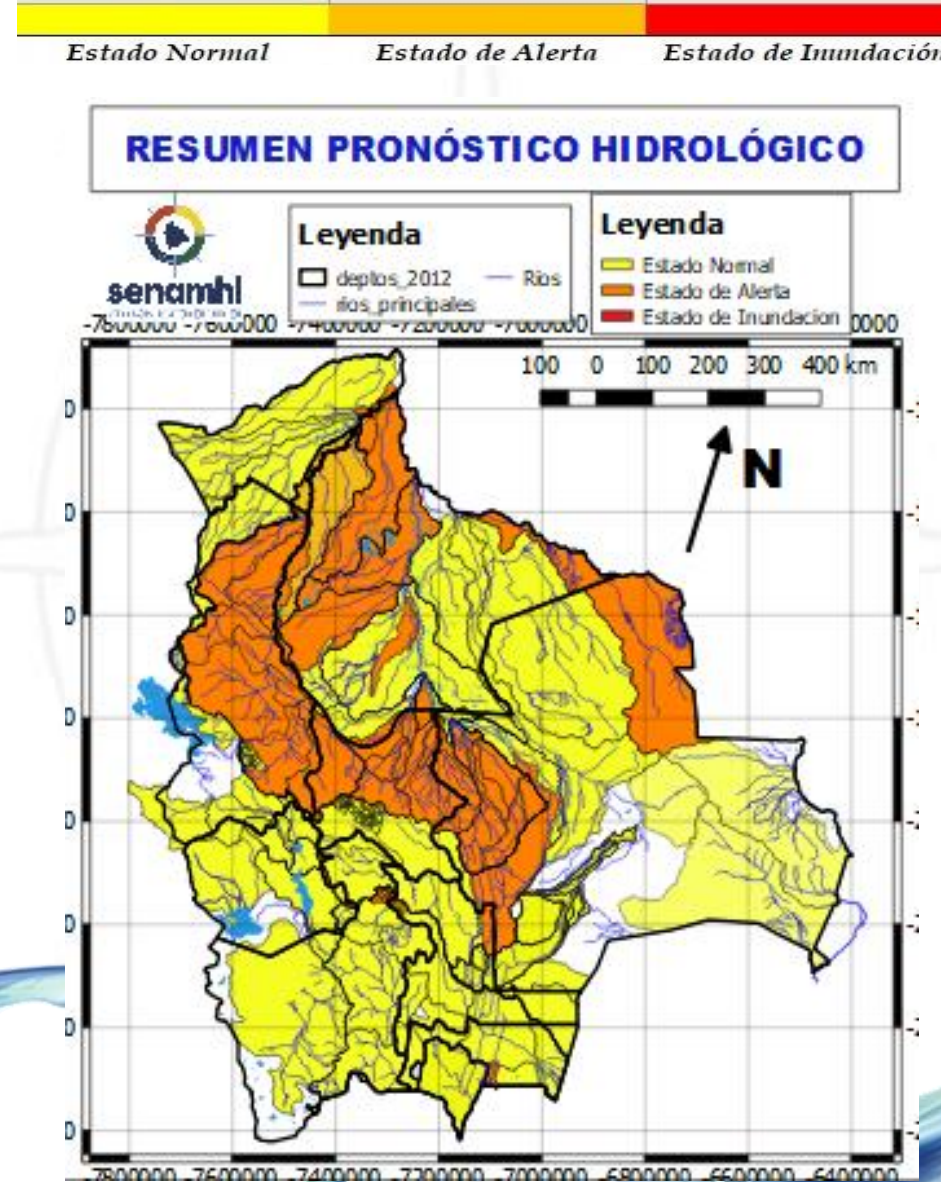
Probables Ascensos : 08 al 10 y 11 al 14/05/2024

08 al 10, 11 al 14 MAYO	
CHUQUISACA	
RIO	MUNICIPIO
Chinimayu	Palca Grande
	Cueva Pampa
	Camargo
Achuma	Comunidades cercanas
	Villa Abecia y poblados cercanos
08 al 10, 11 al 14 MAYO	
CHUQUISACA	
RIO	MUNICIPIO
Quirpirchaca	Sucre
	y poblados cercanos
Chico	Chuqui Chuqui
	Poblaciones cercanas
Ravelo	Ravelo
	y comunidades cercanas
Potolo	Potolo
	y comunidades cercanas
Cachimayu	Chaunaca
	y comunidades cercanas
08 al 10, 11 al 14 MAYO	
Tomina	Tomina
	Comunidades cercanas
Azero	El Villar
	Comunidades cercanas
Pescado	Villa Serrano
	Comunidades cercanas
Zudañez	Zudañez
	y comunidades cercanas



08 al 10, 11 al 14 MAYO	
CHUQUISACA	
RIO	MUNICIPIO
Pilcomayo	Azurduy
	Yamparaez
	Talula
	Viña Quemada y comunidades cercanas
08 al 10, 11 al 14 MAYO	
CHUQUISACA	
RIO	MUNICIPIO
Parapetí	Azurduy
	San Pablo de Huacareta
	Monteagudo y comunidades cercanas
Cuevo	Cuevo
	y comunidades cercanas
08 al 10, 11 al 14 MAYO	
Machareti	Machareti
	y comunidades cercanas
Huacaya	Huacaya
	y poblados cercanos
Cuevo	Cuevo
	y comunidades cercanas

08 al 10 MAYO		Ascensos de cuidado
SANTA CRUZ		
RIO	MUNICIPIO	
Pirai	Bermejo	
	La Angostura	
	La Bélgica	
	Santa Cruz de la Sierra	
	Puente Urubó	
	Samaipata	
	La Guardia	
	El Torno	
	Porongo	
	Warnes	
	Montero	
	San Pedro	
	Santa Rosa del Sara	
	Cuatro Ojos	
San Juan del Pirai		
Y Comunidades cercanas		
Callejas	Poblaciones cercanas	
Pantano	Poblaciones cercanas	
08 al 10 MAYO		
Mizque	Comarapa	
	Saipina	
	Y Comunidades cercanas	
08 al 10 MAYO		Ascensos progresivos de cuidado
SANTA CRUZ		
RIO	MUNICIPIO	
Grande	Lagunillas	
	Abapó	
Grande	Pailón	
	Cuatro Cañadas	
	Okinawa	
	San Julian	
	Y poblaciones cercanas	



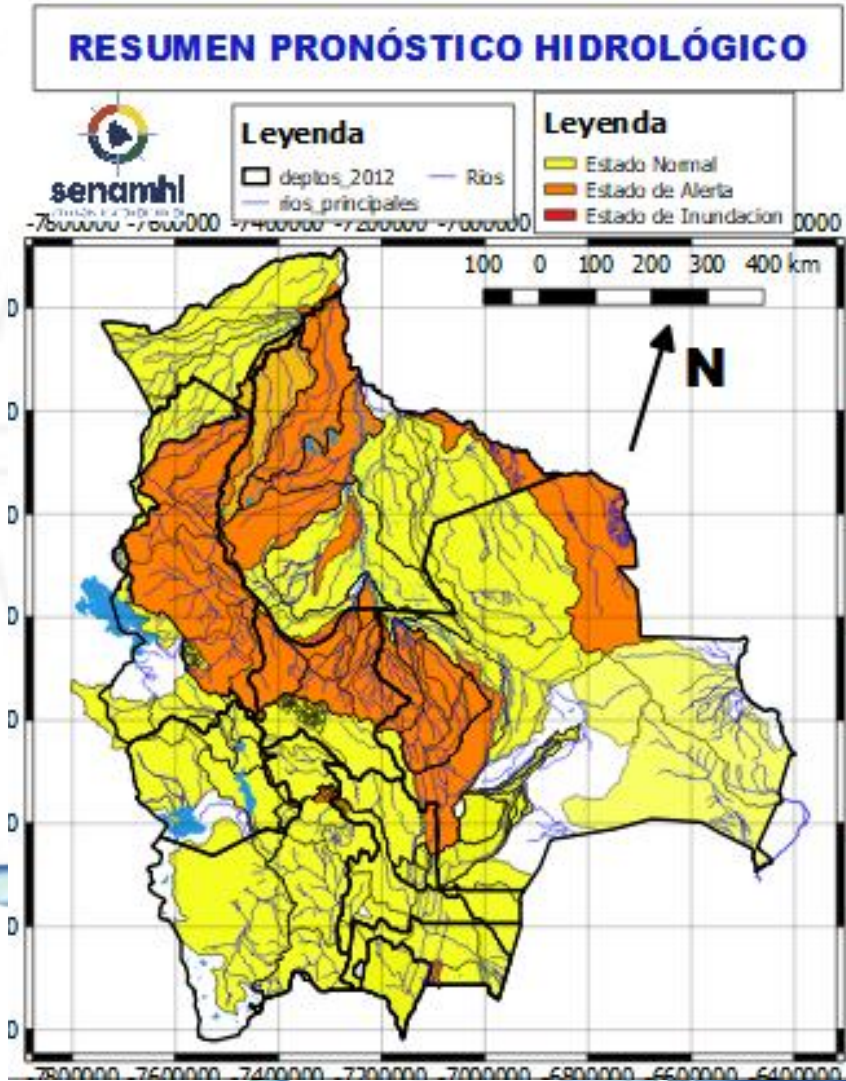
08 al 10 MAYO		Obs.
SANTA CRUZ		Ascensos progresivos de cuidado
RIO	MUNICIPIO	
Ichilo	San Juan Campo Victoria	
	Yuracare Mojeño	
	San Germán	
	Avaróa Molle	
	Villa Rosario	
	Barranca General Román	
	Y Comunidades cercanas	
Yapacaní	Los Pozos	
	Carumá	
	Mairana	
	Quirusillas	
	Trigal	
	Yapacani-Disperso	
	Pampa Grande	
	San Juan de Yapacaní	
Y Comunidades cercanas		
Surutu	Buena Vista	
	San Carlos	
	Y Comunidades cercanas	

RESUMEN DEL BOLETÍN DE PRONÓSTICO HIDROLÓGICO

Probables Ascensos : 08 al 10/05/2024



12 al 14 y 17 al 19 MAYO		Obs.
SANTA CRUZ		
RIO	MUNICIPIO	Ascensos
Piraí	Santa Cruz de la Sierra	
	La Guardia	
	El Torno	
	Porongo	
	Warnes	
	Montero	
	San Pedro	
	Cuatro Ojos	
	San Juan del Piraí Y Comunidades cercanas	
Mizque	Comarapa	
	Saipina	
	Y Comunidades cercanas	
12 al 14 y 17 al 19 MAYO		Obs.
SANTA CRUZ		
RIO	MUNICIPIO	Ascensos
Grande	Pailón	
	El Carmen	
	Cuatro Cañadas	
	Okinawa	
	San Julian Y poblaciones cercanas	
Grande	Abapó	
	Juntas	
	Cabezas	



12 al 14 y 17 al 19 MAYO		Obs.
SANTA CRUZ		
RIO	MUNICIPIO	Ascensos
Yapacaní	Mairana	
	Quirusillas	
	Trigal	
	Yapacani-Disperso	
	Pampa Grande	
	Yapacani San Juan de Yapacaní Y Comunidades cercanas	
Surutu	Buena Vista	
	San Carlos	
	Y Comunidades cercanas	
Mizque	Comarapa	
	Saipina	
	Y Comunidades cercanas	



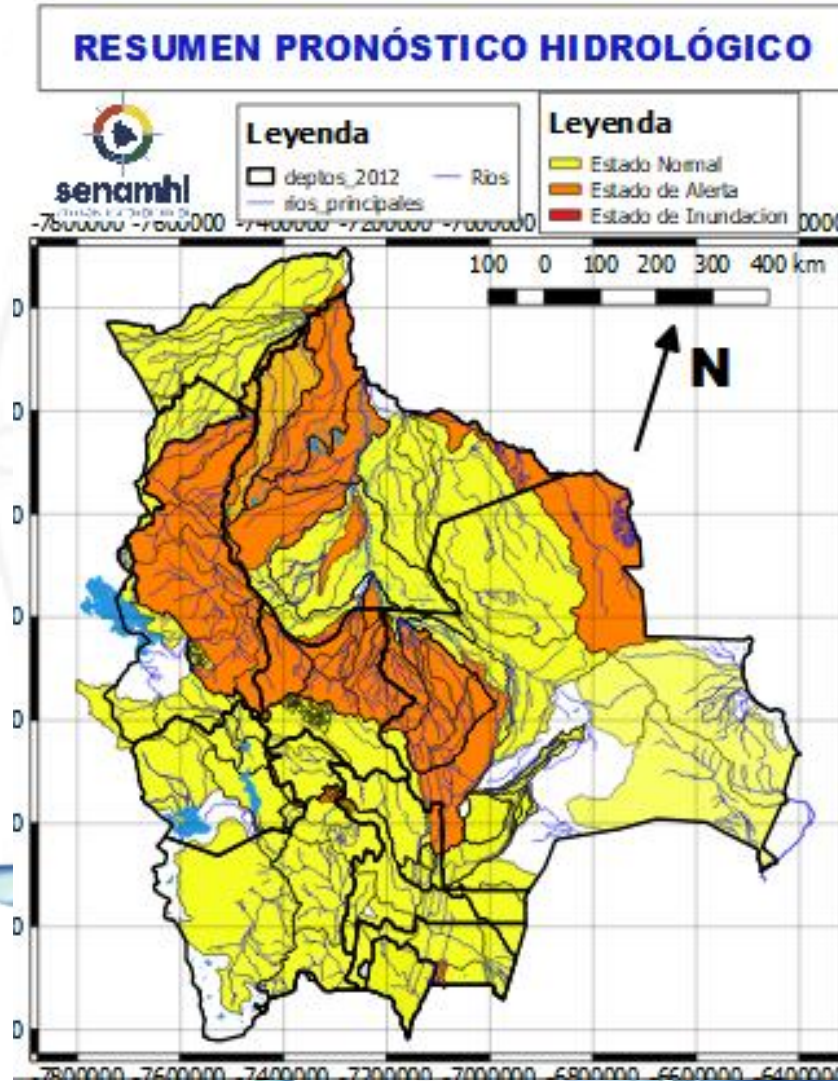
RESUMEN DEL BOLETÍN DE PRONÓSTICO HIDROLÓGICO

Probables Ascensos : 08 al 10, 12 al 14 y 17 al 19/05/2024

Estado Normal
Estado de Alerta
Estado de Inundación

SANTA CRUZ	
08 al 10, 12 al 14 y 17 al 19 MAYO	
RIO	MUNICIPIO
Itenez	Poblaciones cercanas
San Julián	San Ramón
	El Puente
	Ascensión de Guarayos Y Comunidades cercanas
San Martín	San Martín
	Embalse Sapocó Y Comunidades cercanas
Sapocó	Ascencion de Guarayos Y Comunidades cercanas
	San Ignacio de Velásco
Paraguá	Embalse Guapomó
	Y Comunidades cercanas

Ascensos



12 al 14 y 17 al 19 MAYO	
SANTA CRUZ	
Parapeti	Camiri
	Charagua
	Cuenca Baja Y Comunidades cercanas
Cuevo	Boyuiibe
	Y Comunidades cercanas

Ascensos

SANTA CRUZ	
08 al 10, 12 al 14 y 17 al 19 MAYO	
RIO	MUNICIPIO
Curichi Grande	Candelaria
	San Fernando
	San Matias Y Comunidades cercanas
Cáceres	Puerto Suarez
	Puerto Quijarro
	Corumba Y Comunidades cercanas
Tucabaca	Roboré
	El Carmen Rivero Torrez
	Y Comunidades cercanas

Ascensos

RESUMEN DEL BOLETÍN DE PRONÓSTICO HIDROLÓGICO

Probables Ascensos : 08 al 10, 12 al 14 y 17 al 19/05/2024

08 al 10, 12 al 14 y 17 al 19 MAYO

COCHABAMBA

RIO	MUNICIPIO
Chapare	Villa Tunari
	Chocolatal, Cristal Mayu
	Paractí
	Colomi
	Corani, Ichicollo
	Puerto San Pedro
	Shinahota Y Comunidades cercanas

08 al 10, 12 al 14 y 17 al 19 MAYO

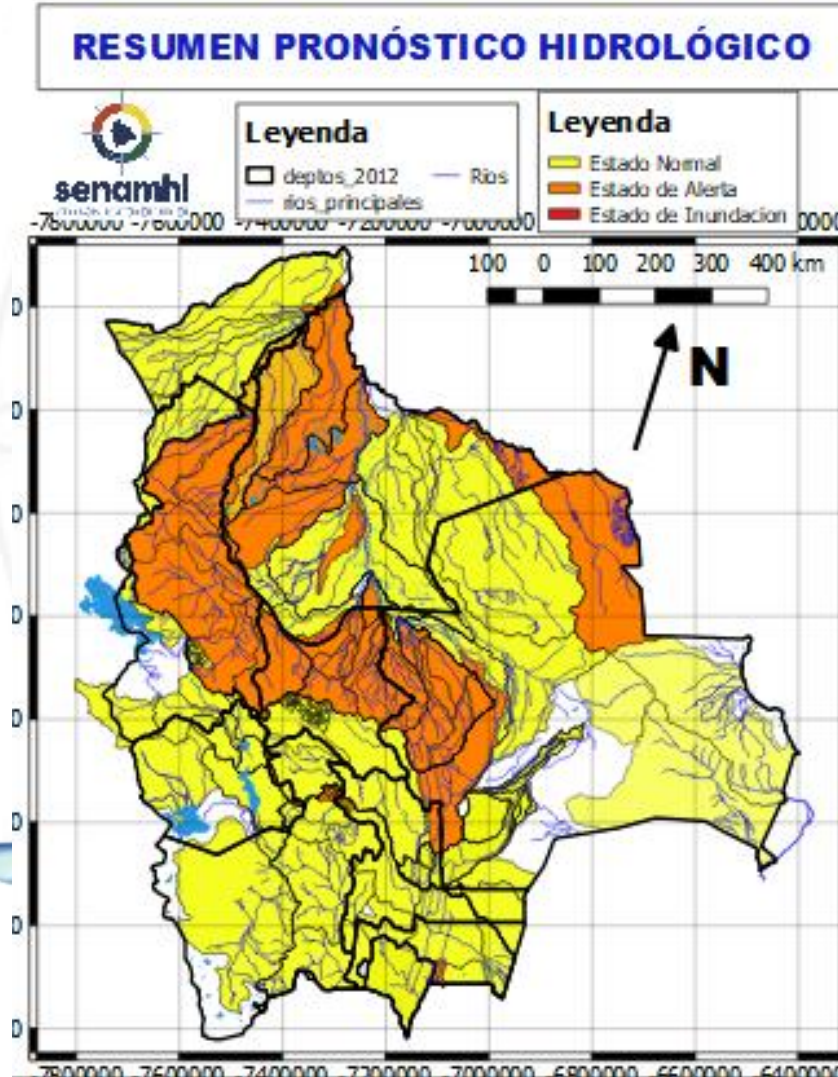
COCHABAMBA

RIO	MUNICIPIO
Ventiquatro	Nueva Alianza
	Villa Jordán
	Y Comunidades cercanas
Chipiriri	Puerto san Francisco
	Y Comunidades cercanas
Eterazama	San Miguel de Isiboro
	Y Comunidades cercanas
Ichóa	Ichóa
	San Ramoncito
	Y Comunidades cercanas
Isiboro	San Ignacio
	Gundonovia
	San Miguelito de Isiboro
	Puerto san Francisco
	Y Comunidades cercanas

Ascensos progresivos de cuidado

Ascensos progresivos de cuidado

Estado Normal Estado de Alerta Estado de Inundación



08 al 10, 12 al 14 y 17 al 19 MAYO

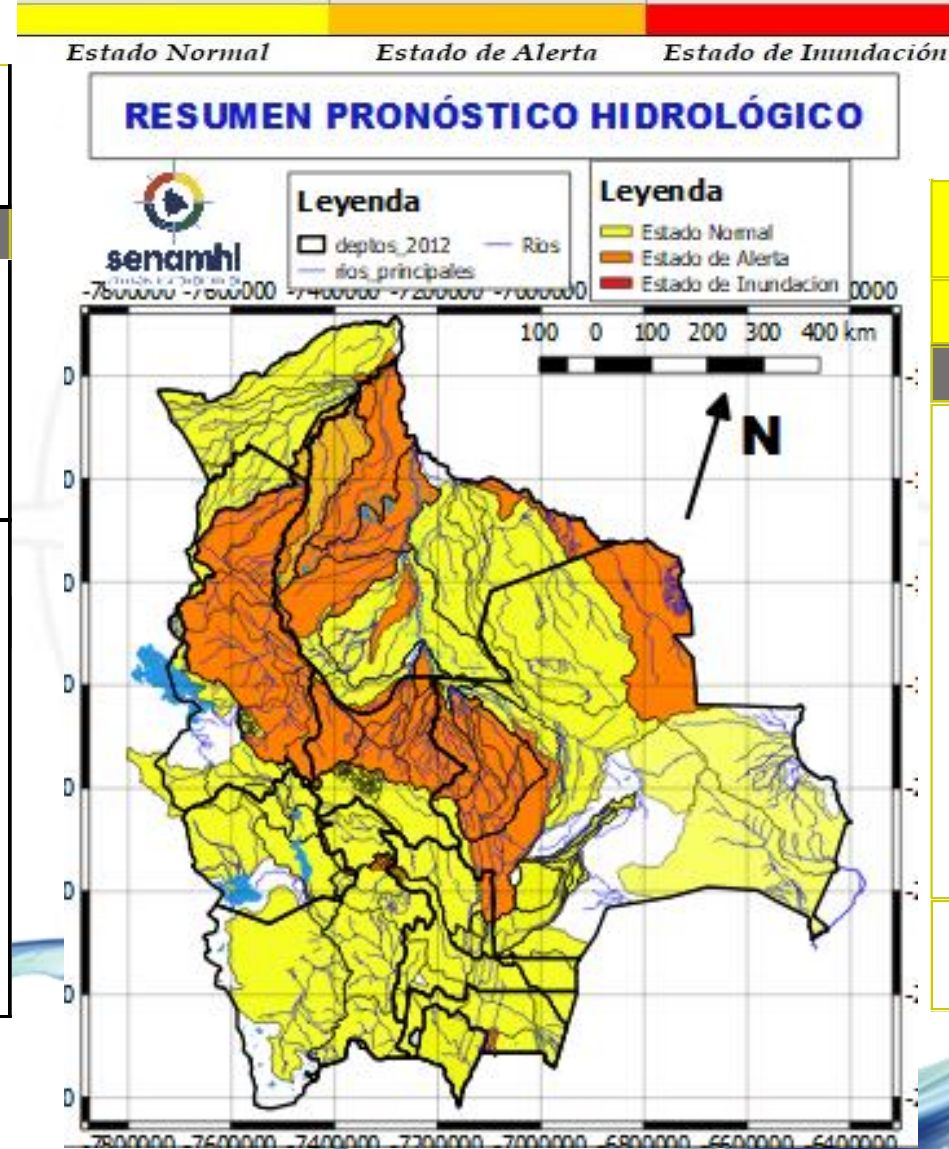
COCHABAMBA

RIO	MUNICIPIO	Obs.
Chimoré	Chimoré	Ascensos de cuidado
	Ayopaya	
	Puerto Aurora	
Ivirgarzama	Ivirgarzama	
	Y Comunidades cercanas	
Magareño	Ivirgarzama	
Sajta	Comunidades cercanas	
Ichilo	Puerto Villarroel	
	Puerto Grethel	
	Entre Rios, Bulo Bulu	
	Y Comunidades cercanas	

RESUMEN DEL BOLETÍN DE PRONÓSTICO HIDROLÓGICO

Probables Ascensos : 03 al 04 y 08 al 10/05/2024

08 al 10, 12 al 14 y 17 al 19 MAYO		
COCHABAMBA		
RIO	MUNICIPIO	Obs.
Mizque y afluentes secundarios	Pojo	Ascensos
	Totora	
	Comarapa	
	Pocona	
	Vila Vila	
	Aiquile	
	Cuenca Baja Y Comunidades cercanas	
08 al 10, 12 al 14 y 17 al 19 MAYO		
RIO	MUNICIPIO	
Caine	Sacabamba	Ascensos
	Vila Vila	
	San Vicente	
	Y poblaciones cercanas	
Tapacari	Capinota Y Comunidades cercanas	
Arque	Arque	
	Bolivar	
	Capinota	
Chaky Mayu	Arbieto	
	Y Comunidades cercanas	

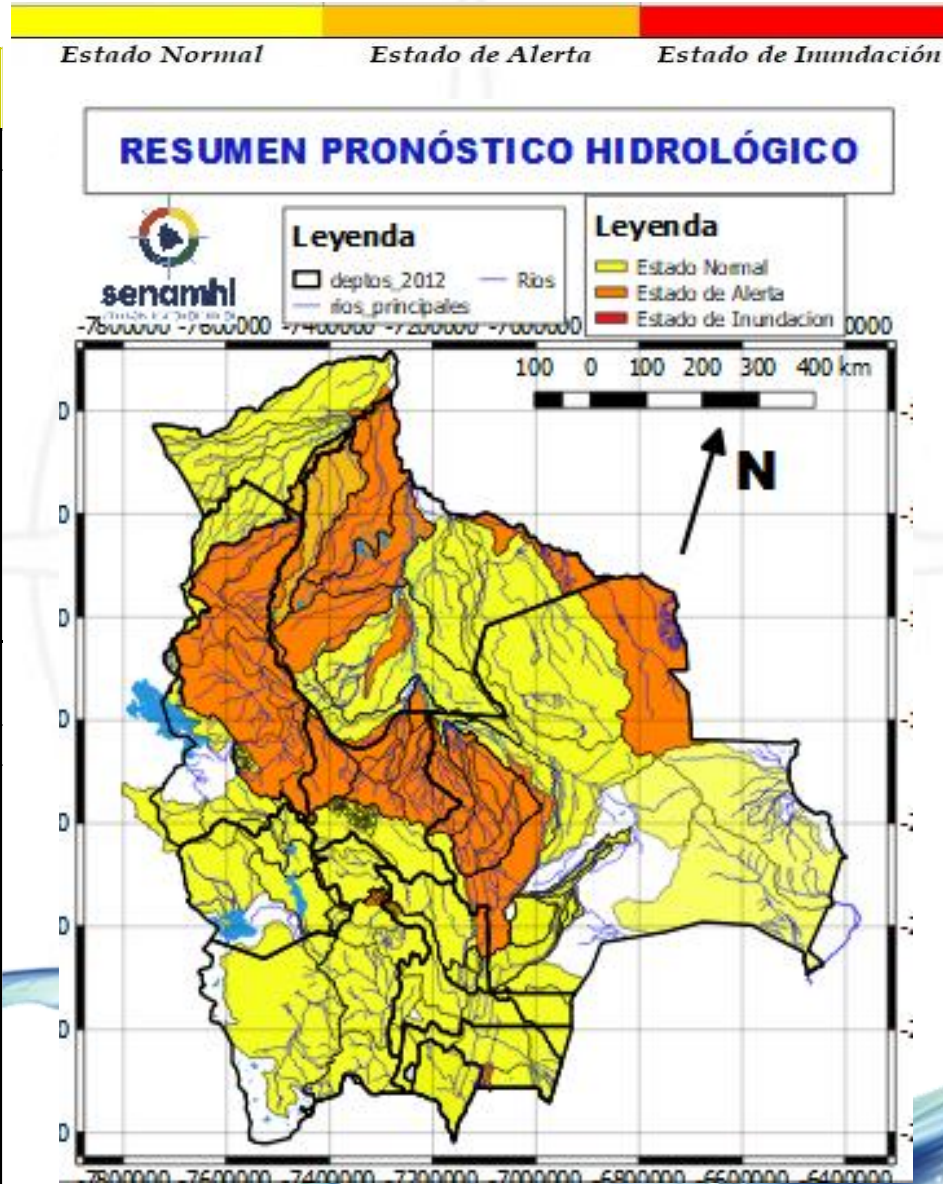


08 al 10, 12 al 14 y 17 al 19 MAYO		
COCHABAMBA		
RIO	MUNICIPIO	Obs.
Rocha y afluentes secundarios	Cochabamba	Ascensos
	Vinto	
	Sipe Sipe	
	Parotani	
	Sacaba	
	Colcapirua	
	Vinto	
	Quillacollo	
	Tiraque	
	Palca Y poblados cercanos	
Taquiña	Tiquipaya	
	Y zonas cercanas	

RESUMEN DEL BOLETÍN DE PRONÓSTICO HIDROLÓGICO

Probables Ascensos : 03 al 05, 08 al 11 y 13 al 15/05/2024

08 al 11 y 14 al 16 MAYO		Obs.
BENI		Ascensos progresivos leves sin desbordes
RIO	MUNICIPIO	
Sécore	Comunidades cercanas	
Isiboro	Gundonovia	
	Y Comunidades cercanas	
Hondo	Carretera Yucumo-Rurrenabaque	
	Y Comunidades cercanas	
Maniqui	San Borja	
	Cosincho	
Tijamuchi	Y Comunidades cercanas	
	San Lorenzo de Moxos	
Apere	Y Comunidades cercanas	
	El Perú	
	San Borjita	
08 al 11 y 14 al 16 MAYO		
	BENI	
RIO	MUNICIPIO	
Ibaré	Puerto Almacén	
San Pablo	Y Comunidades cercanas	
	San Pablo	
Mamoré	Y Comunidades cercanas	
	Loreto	
	Camiaco	
	Puerto Varador	
	Puerto GERALDA	
	Trinidad	
	San Javier	
	Puerto Siles	
	Guayaramerin	
Y Comunidades cercanas		



08 al 17 MAYO		Ascensos leves	
BENI			
RIO	MUNICIPIO		
Machupo	San Ramón		
	San Joaquín		
	Y Comunidades cercanas		
Iténez	San Juan de Puerto Ustaréz		
	Comunidades cercanas		
Itonama	Puerto la Garita		
	Magdalena		
	Caminos de acceso		
Blanco	Y Comunidades cercanas		
	Bella Vista		
San Pablo	Y Comunidades cercanas		
	San Pablo		
08 al 10, 13 al 16 y 18 al 20 MAYO		Ascensos progresivos leves en franja naranja	
	RIO		MUNICIPIO
	Beni		Peña Amarilla
			Gonzalo Moreno
			Riberalta
Cachuela Esperanza			
Y Comunidades cercanas			
08 al 11, 13 al 16 y 17 al 19 MAYO			
	RIO		MUNICIPIO
Beni	Rurrenabaque		
	San Buenaventura		

RESUMEN DEL BOLETÍN DE PRONÓSTICO HIDROLÓGICO

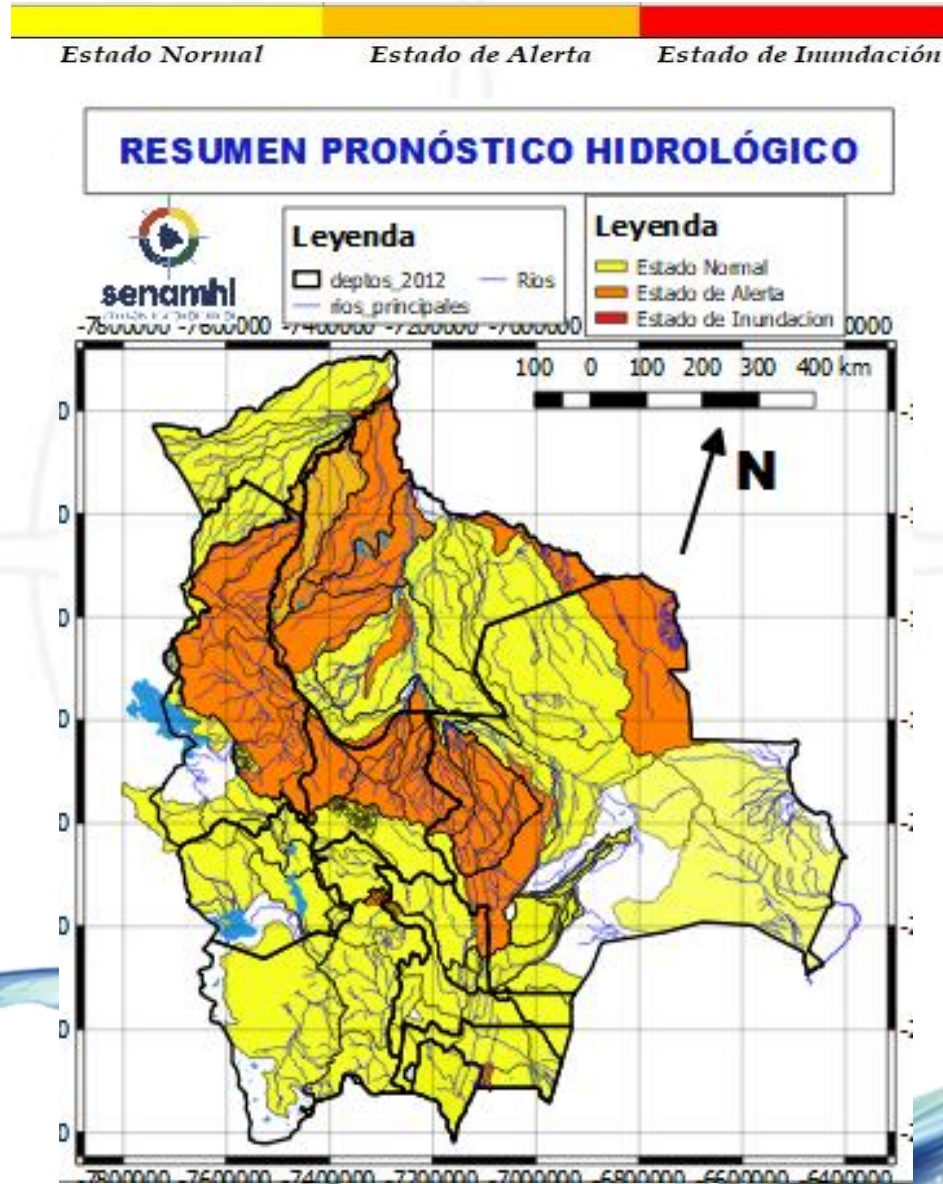
Probables Ascensos : 03 al 05, 08 al 11, 11 al 13 y 15 al 17/05/2024

08 al 11, 13 al 16 y 17 al 19 MAYO

LA PAZ

RIO	MUNICIPIO
Cotacages	Sequerancho
	Independencia
	Cimarrón
	y comunidades cercanas
Boopi (y afluentes secundarios)	Palca
	La Asunta
	Chulumani
	Tamampaya
Zongo	Cahua
	Zongo
Luribay	Luribay
Taquesi	y comunidades cercanas
Tamampaya	y comunidades cercanas
Solacama	Santiago Tocarani
	Chulumani
	y comunidades cercanas
Yara	Comunidades cercanas
Coroico (y afluentes secundarios)	Coroico
	Caranavi
	Santa Rita de Buenos Aires
	y comunidades cercanas
Alto beni y afluentes secundarios	Covendo
	Palos Blancos
	Alto Beni
	Pacollo
	Cedro Mayo
	y comunidades cercanas

Ascensos en franja naranja



08 al 11, 13 al 16 y 17 al 19 MAYO

LA PAZ

RIO	MUNICIPIO
Coroico (y afluentes secundarios)	Coroico
	Caranavi
	Santa Rita de Buenos Aires y comunidades cercanas
Mapiri (y afluentes secundarios)	Apolo
	Camata
	Aten
	Sorata
	Guanay
	Angosto Quercano
	Santa Rosa de Mapiri
Mapiri y poblaciones cercanas	
Tipuani (y afluentes secundarios)	Tipuani
	Cangallí
	Chima
	Bartolo
	y comunidades cercanas
Kaka	Mayaya
	Teoponte
	El Triunfo
	y comunidades cercanas

Ascensos en franja

08 al 11, 13 al 16 y 17 al 19 MAYO

LA PAZ

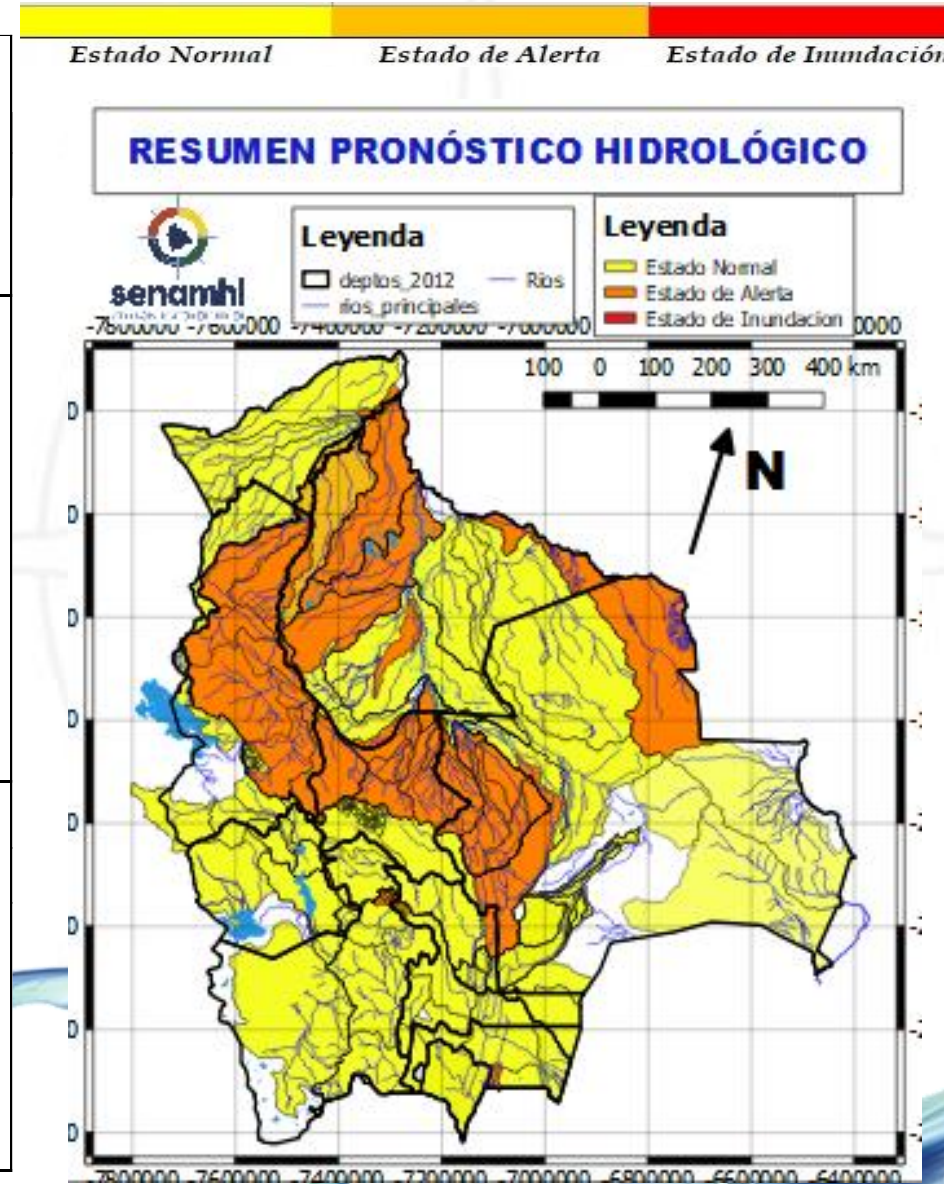
RIO	MUNICIPIO
Beni	San Buenaventura
	y poblaciones cercanas arriba y abajo

Ascensos progresivos en franja naranja

RESUMEN DEL BOLETÍN DE PRONÓSTICO HIDROLÓGICO

Probables Ascensos : 03 al 06, 10 al 13 y 15 al 17/05/2024

03 al 06, 10 al 13 y 15 al 17 MAYO		Ascensos	
PANDO			
RIO	MUNICIPIO		
Acre	Cobija	Ascensos	
	Y comunidades cercanas		
03 al 06, 10 al 13 y 15 al 17 MAYO		Ascensos progresivos en franja naranja	
Tahuamanu	Porvenir		
	Filadelfia		
	y poblaciones cercanas		
Madre de Dios	El Sena		
	y comunidades cercanas		
Manuripi	Y comunidades cercanas		
Orthon	Filadelfia		
	Comunidades cercanas		
03 al 06, 10 al 13 y 15 al 17 MAYO		Ascensos en franja naranja	
PANDO			
RIO	MUNICIPIO		
Beni	Peña Amarilla		Ascensos en franja naranja
	Fortaleza		
	Blanca Flor		
	Gonzalo Moreno		
	Riberalta		
	Cachuela Esperanza		
	Y poblaciones cercanas		



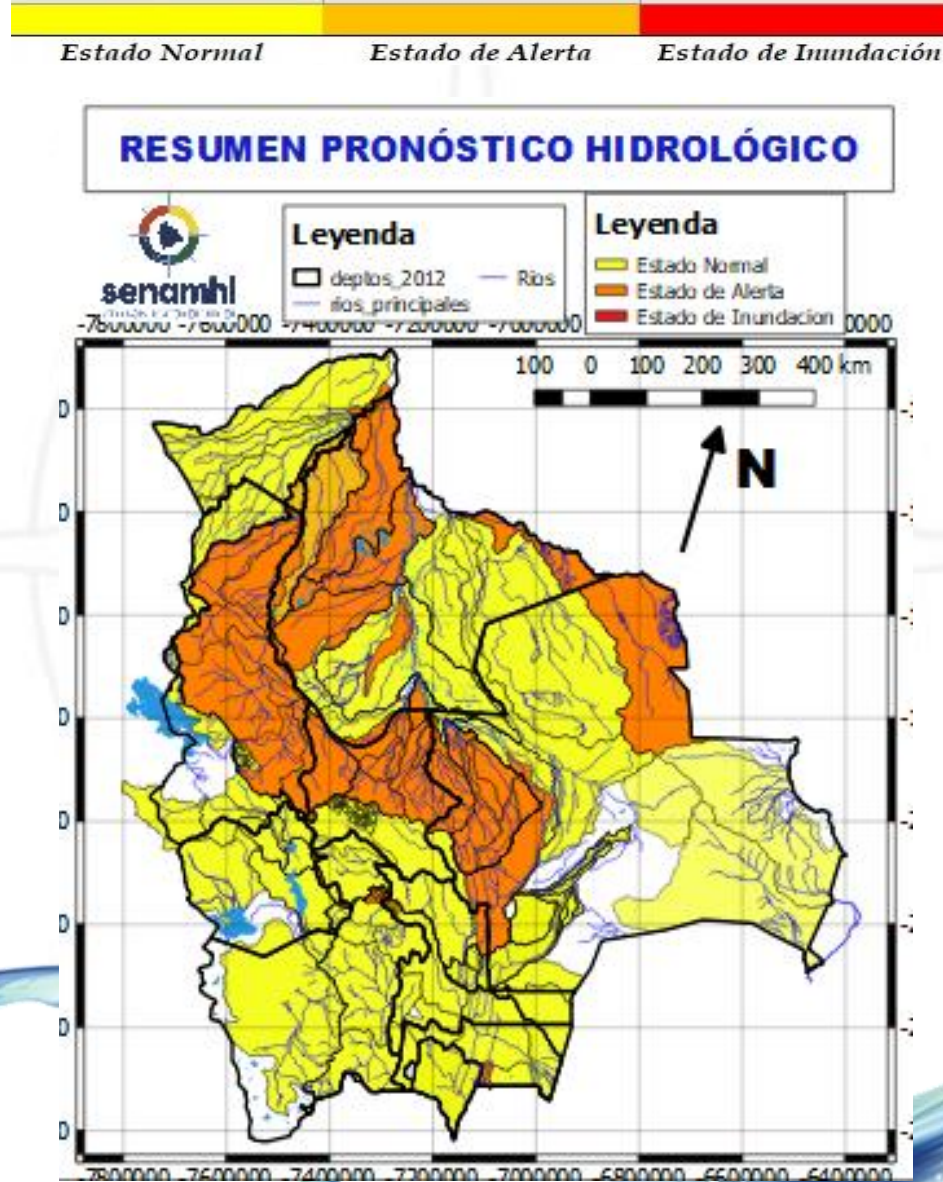
08 al 11, 13 al 16 y 17 al 19 MAYO		Ascensos progresivos	
LA PAZ			
RIO	MUNICIPIO		
Toromonas	Comunidades cercanas	Ascensos progresivos	
Madre de Dios	Chivé		
	Comunidades cercanas		
Manuripi	Poblaciones cercanas		
Enatahua	Poblaciones cercanas	Ascensos progresivos	
08 al 11, 13 al 16 y 17 al 19 MAYO			
LA PAZ			
RIO	MUNICIPIO		
Tuichi	Pelechuco		Ascensos progresivos
	Parque Madidi		
	Comunidades cercanas		
Tequeje	Zona Alta		
	Ixiamas		
Hondo ó Erasama	Apolo		
	y comunidades cercanas		
Cuñada	Carretera Ixiamas-San		
	y poblaciones cercanas		

RESUMEN DEL BOLETÍN DE PRONÓSTICO HIDROLÓGICO

Probables Ascensos : 03 al 05, 05 al 07, 10 al 12/05/2024

14 al 16 y 18 al 19 MAYO	
LA PAZ	
RIO	MUNICIPIO
Irpavi	Irpavi
	Aruntaya
	y comunidades cercanas
Achumani	Achumani y zonas aledañas
Chokeyapu	Plan Autopista y zonas Cuenca baja
Orkhohajhuira	Cuenca Alta y Baja
La Paz	La Paz Ciudad- Zona Sur
La Paz	Jupapina
	Ananta
	Umamanta
	Mecapaca
	Palca
	Palomar
	Huaricana
	Zona Zona
	Lurata
	Wichupampa
	Cairoma
	y poblaciones cercanas
Achocalla	Achocalla
Afluentes secundarios	Palomar
	Escuela San Miguel de El Palomar
	y poblaciones cercanas

Ascensos

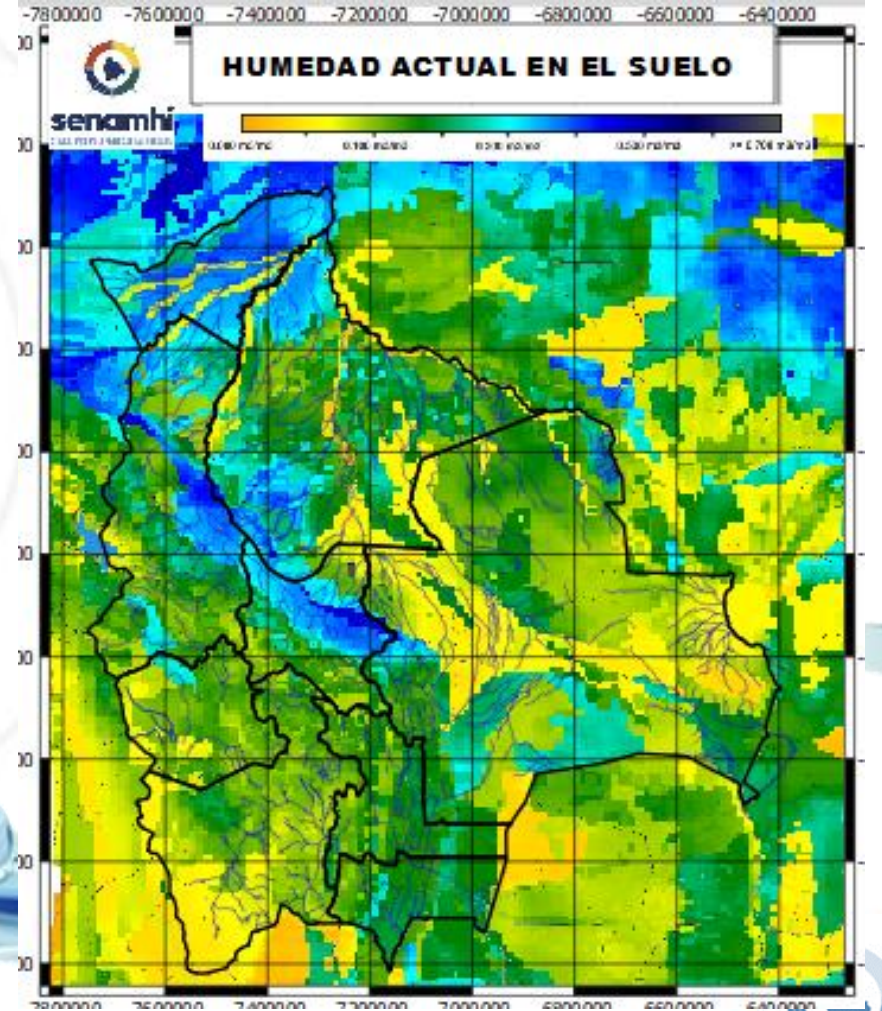
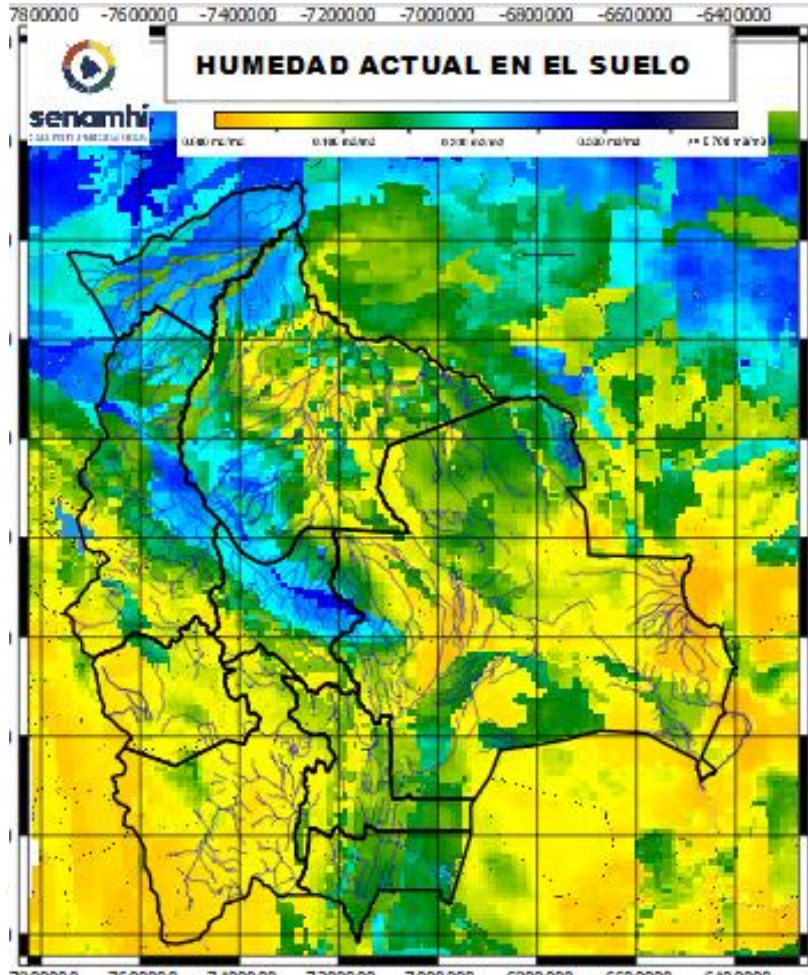


HUMEDAD ACTUAL EN EL SUELO

Descarga correspondiente al 30-04-2024

SUPERFICIAL

RADICULAR



RADICULAR: A 1 metro de profundidad del suelo
SUPERFICIAL: A 5 centímetros de profundidad del suelo